

Technisches Datenblatt

Produktmerkmale



Herd mit Induktionsheizung mit Unterbau

Modell	SAP -Code	00014765
SPI 780 ES	Eine Gruppe von Artikeln - Web	Herde



- Gerätetyp: Elektrisches Gerät
- Energieverbrauch der Zone 1 [KW]: 5
- Energieverbrauch der Zone 2 [KW]: 5
- Energieverbrauch der Zone 3 [KW]: 5
- Energieverbrauch der Zone 4 [KW]: 5
- Schutz der Kontrollen: IP24
- Material: AISI 304 obere Platte und Umhüllung

SAP -Code	00014765	Wird geladen	400 V / 3N - 50 Hz
Netzbreite [MM]	800	Anzahl der Zonen	4
Nettentiefe [MM]	730	Energieverbrauch der Zone 1 [KW]	5
Nettohöhe [MM]	900	Energieverbrauch der Zone 2 [KW]	5
Nettogewicht / kg]	94.00	Energieverbrauch der Zone 3 [KW]	5
Power Electric [KW]	20.000	Energieverbrauch der Zone 4 [KW]	5

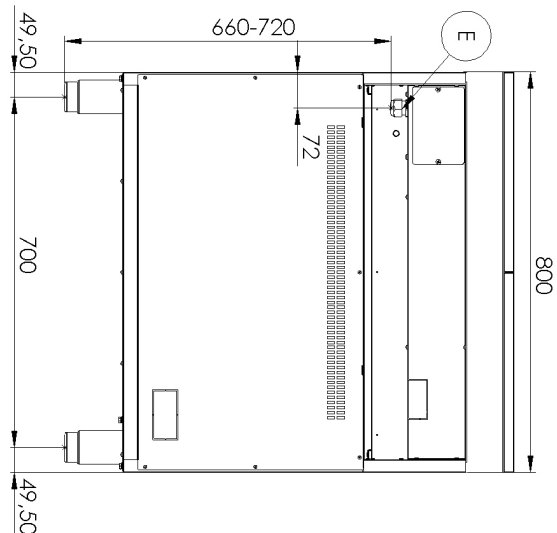
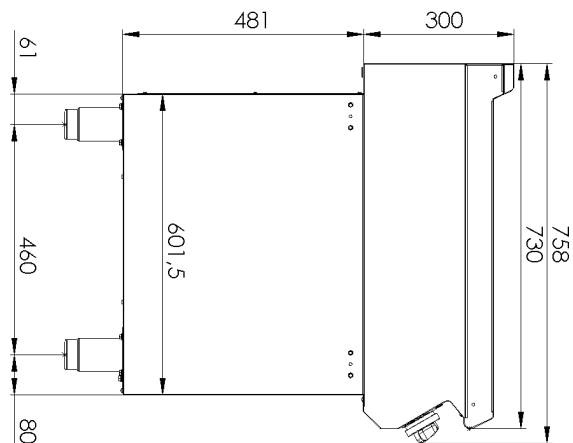
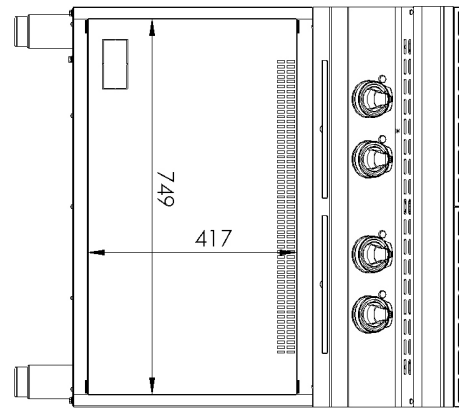
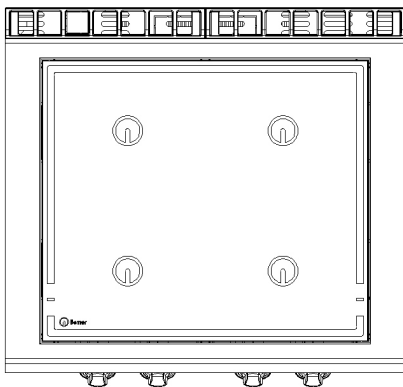
Technisches Datenblatt

Technische Zeichnung



Herd mit Induktionsheizung mit Unterbau

Modell	SAP -Code	00014765
SPI 780 ES	Eine Gruppe von Artikeln - Web	Herde



Technisches Datenblatt

technische Parameter



Herd mit Induktionsheizung mit Unterbau

Modell	SAP -Code	00014765
SPI 780 ES	Eine Gruppe von Artikeln - Web	Herde

1. SAP -Code:

00014765

2. Netzbreite [MM]:

800

3. Nettentiefe [MM]:

730

4. Nettohöhe [MM]:

900

5. Nettogewicht / kg]:

94.00

6. Bruttobreite [MM]:

860

7. Grobtiefe [MM]:

820

8. Bruttohöhe [MM]:

1080

9. Bruttogewicht [kg]:

108.00

10. Gerätetyp:

Elektrisches Gerät

11. Konstruktionstyp des Geräts:

mit Unterbau

12. Power Electric [KW]:

20.000

13. Wird geladen:

400 V / 3N - 50 Hz

14. Schutz der Kontrollen:

IP24

15. Die Außenfarbe des Geräts:

Edelstahl

16. Material:

AISI 304 obere Platte und Umhüllung

17. Indikatoren:

Betriebsanzeige

18. Arbeitsplatztyp:

Eingepresst - komfortable Wartung und Reinigung

19. Arbeitsplatzmaterial:

AISI 304

20. Dicke der Arbeitsplatte [MM]:

1.50

21. Anzahl der Zonen:

4

22. Energieverbrauch der Zone 1 [KW]:

5

23. Energieverbrauch der Zone 2 [KW]:

5

24. Energieverbrauch der Zone 3 [KW]:

5

25. Energieverbrauch der Zone 4 [KW]:

5

26. Service -Zugänglichkeit:

von durch Abnehmen des Frontpaneels

27. Verstellbare Füße:

Ja

28. Anzahl der Brenner/heißen Teller:

4

Technisches Datenblatt

technische Parameter



Herd mit Induktionsheizung mit Unterbau

Modell	SAP -Code	00014765
SPI 780 ES	Eine Gruppe von Artikeln - Web	Herde

29. Art der elektrischen Kochzonen:

induktiv

30. Querschnitt der Leiter CU [mm²]:

10